

●家族会議用●



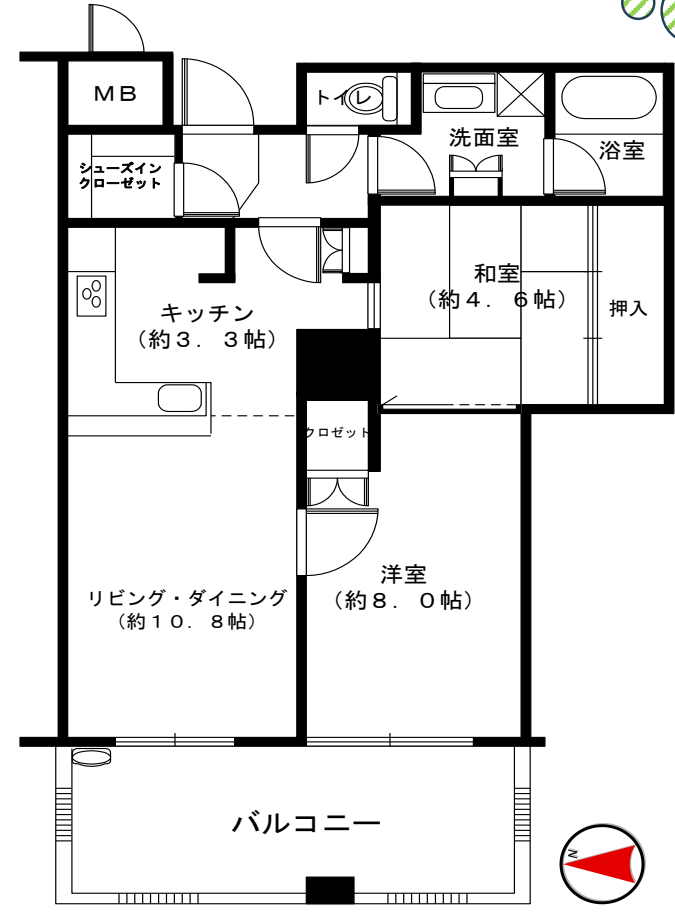
住み替え資料

回覧

なまえ	ソウ之介	ソウ子	ソウ太郎	ソウ美	ソウ次郎
はんこ					

ザ・香里園タワー1404 美装中! 6月上旬入居可能!

駅徒歩1分、通勤通学に便利!



駐車場も空き有り!

- 所在: 寝屋川市香里本通町
- 交通: 京阪本線香里園駅 徒歩1分
- 構造: 鉄筋コンクリート造陸屋根37階建14階部分
- 床面積: 61.89㎡ (パンフレット面積) ■ 間取り: 2LDK
- 建築: 2010年12月築
- 条件: 保証会社加入要 保証料は初回賃料等の合計の50%
2年ごとの更新料は賃料合計の30%
借家人賠償責任保険付き火災保険加入要
- 取引: 仲介 ■ 引き渡し: 6月上旬
- 喫煙禁止 (バルコニー含む)
- ペットの飼育不可
- 仲介物件には表示価格の他に別途手数料が必要です。
- 手数料には別途消費税が課税されます。
- 掲載の間取図は概略で、広さ・方位に誤差がある場合があります。
現地案内時にお確かめください。
- 広告有効期限/令和8年6月30日迄
- (公社)近畿地区不動産公正取引協議会加盟

賃料: 170,000円/月額

管理費: 15,000円/月額
 自治会費: 200円/月額
 敷金: 17万円
 礼金: 34万円

ご案内のお問い合わせは、直接、弊社にご連絡ください!

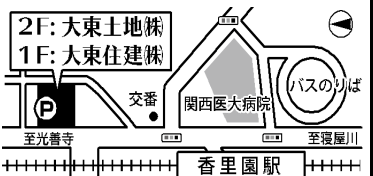
国土交通大臣(8)第4471号 (公社)全国宅地建物取引業協会正会員 関西不動産情報センター会員

お問合せはお気軽に...

ハートフルコミュニティDAITOH 大東住建株式会社 \072(831)0085

〒572-0082 寝屋川市香里本通町5-11 ● 定休日: 火曜日・水曜日 URL: <https://www.daitoh.info> E-mail: info@daitoh.info

大東住建 検索



不動産に関するお困りごととは



大東



住建に

任せ

下さい

相続・売却 難しい手続きも心配ご無用！
香里園・枚方 地元密着だから安心！

査定
ご近所には内緒で
無料

ポスティングスタッフ募集中
週に1度ちらしを500枚投函するお仕事です



「ひらつー」に
最新情報掲載中
柴犬ミルク出演中

国土交通大臣(8)第4471号 (公社)全国宅地建物取引業協会正会員 関西不動産情報センター会員 お問合せはお気軽に...

ハートフルコミュニティDAITOH **大東住建株式会社** ☎072(831)0085

〒572-0082 寝屋川市香里本通町5-11 ●定休日 火曜日・水曜日 URL: <https://www.daitoh.info> E-mail: info@daitoh.info

