

# 現地説明会・オープンハウス

10月26日(日) 午後1時～4時

## 成田東が丘24-11

成田東が丘地区地区計画内

土地面積:約57.7坪

整形地

南向き

アピール  
ポイント

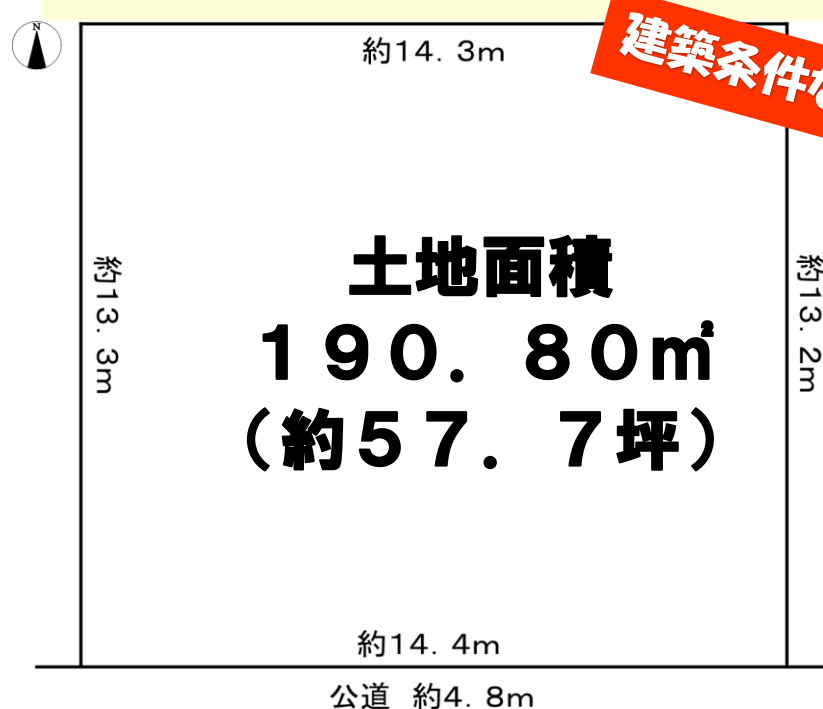
南向きの整形地で、前面道路との高低差も少ない物件です。  
閑静な住宅地で、住環境良好！理想の住まいを実現ください。  
近くに公園もありますので、小さいお子様がいらっしゃるご家族にもお勧めです  
建築条件はございませんので、お好みの工務店やハウスメーカーで  
お客様のライフスタイルに合わせたお家を建築してください。



# 2,800万円

中古戸建としても  
内覧いただけます

建築条件なし



<建物情報>

- 建築:昭和53年9月
- 構造:木造瓦葺2階建
- 建物面積:1階103.46㎡  
2階45.50㎡

<現地写真>



●近隣施設

三井小学校・・・約1200m  
第十中学校・・・約850m  
郵便局・・・約120m  
公園・・・約20m

■所在地:寝屋川市成田東が丘 ■交通:京阪本線「香里園」駅バス9分 香里旭ヶ丘停徒歩8分  
■土地面積:190.80㎡ ■道路:南側公道約4.8m  
■私道負担:なし ■用途地域:第一種中高層住居専用地域 ■建蔽率:60% ■容積率:200%  
■地目:宅地 ■設備:電気、上下水道、都市ガス ■現況:古家付き ■取引:仲介  
※寝屋川市駅にもアクセス可→バス12分 寝屋川団地停徒歩8分

【学 校 区】三井小学校/第十中学校



■仲介物件には表示価格の他に別途手数料が必要です。

■手数料には別途消費税が課税されます。

■掲載の間取図は概略で、広さ・方位に誤差がある場合があります。現地案内時にお確かめください。

■広告有効期限/令和7年11月30日

■(公社)近畿地区不動産公正取引協議会加盟

国土交通大臣(7)第4471号 (公社)全国宅地建物取引業協会正会員 関西不動産情報センター会員

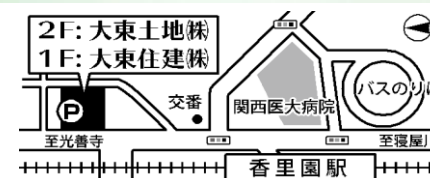
お問合せはお気軽に・・・

☑ハートフルコミュニティDAITOH **大東住建株式会社** ☎072(831)0085

〒572-0082 寝屋川市香里本通町5-11 ●定休日:火曜日・水曜日 URL:https://www.daitoh.info E-mail:info@daitoh.info

大東住建

検索





●家族会議用●



# 住み替え資料

回覧

なまえ	ソウ之介	ソウ子	ソウ太郎	ソウ美	ソウ次郎
はんこ					



## 売却物件 募集中



空家を所有している

不動産を相続した

家を買いたい

是非お気軽にご相談ください

- ◆無料査定いたします
- ◆秘密厳守いたします
- ◆迅速対応いたします



# 香里園

の不動産は  
大東住建にお任せください

大東住建は香里園に特化した、地域密着の総合不動産会社です。  
売買・賃貸・買取・管理・新築・改装、全てにおいて地域に精通した  
スタッフが対応させていただきます。

- ・売ろうか貸そうか迷っている？
- ・リフォームして住み続けるか  
買い替えるか迷っている？
- ・所有の空家を駐車場にしたい？
- ・空地空家の管理に困っている？

全て  
大東住建1社で  
解決できます！

■仲介物件には表示価格の他に別途手数料が必要です。  
■手数料には別途消費税が課税されます。  
■掲載の間取図は概略で、広さ・方位に誤差がある場合があります。  
■現地案内時にお確かめください。  
■広告有効期限/令和7年11月30日  
■(公社)近畿地区不動産公正取引協議会加盟

リニューアル  
ホームページ  
QRコード▶



国土交通大臣(8)第4471号 (公社)全国宅地建物取引業協会正会員 関西不動産情報センター会員

ハートフルコミュニティDAITOH

# 大東住建株式会社

〒572-0082 寝屋川市香里本通町5-11 ●定休日: 火曜日・水曜日 URL: <https://www.daitoh.info> E-mail: [info@daitoh.info](mailto:info@daitoh.info)

お問合せはお気軽に...

大東住建

検索

### 東香里新町 中古戸建

6,800万円

学区: 香陽小学校/東香里中学校



- ・3方角地
- ・前面道路6m以上
- ・収納多数
- ・乾燥室、ロフトあり

■所在地: 枚方市東香里新町 ■交通: 京阪本線「枚方市」駅バス15分 船子作口徒歩4分  
■土地面積: 197.92㎡(約59.87坪) ■道路: 西側公道約5m 南側公道約6m 東側公道約6m  
■私道負担: なし ■構造: 木造金メッキ鋼板葺2階建て ■建築: 平成30年12月  
■建物面積: 1階86.93㎡ 2階48.63㎡ ■設備: 電気、都市ガス、上下水道 ■取引: 仲介

### 成田東町 売土地

2,780万円

学区: 第5小学校/第6中学校

- ・建築条件なし
- ・南向き
- ・整形地
- ・バス停まで徒歩3分
- ・土地面積約81坪



■所在地: 寝屋川市成田東町 ■交通: 京阪本線「香里園」駅バス9分 「香里ヶ丘」徒歩3分  
■土地面積: 269.22㎡(約81坪) ■道路: 南側公道約4m ■私道負担: なし ■用途地域: 第一種低層住居専用地域  
■建蔽率: 50% ■容積率: 100% ■地目: 宅地 ■設備: 電気、上下水道、都市ガス ■現況: 古家付 ■取引: 仲介

### 香里園山之手町 中古戸建

6,280万円・旭化成の2世帯住宅



学区: 香里小学校/第二中学校

■所在地: 枚方市香里園山之手町 ■交通: 京阪本線「香里園」駅 徒歩7分  
■土地面積: 257.69㎡(77.95坪) ■道路: 北側公道約5m 東側公道約5m ■私道負担: 2㎡含む  
■建築: 平成6年4月 ■構造: 軽量鉄骨陸屋根2階建て  
■建物面積: 1階103.00㎡ 2階95.91㎡ 延べ198.91㎡ ■設備: 電気、都市ガス、上下水道 ■取引: 仲介

### 釈尊寺住宅 マンション

490万円

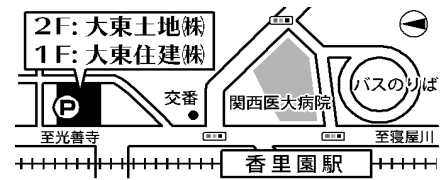
学区: 川越小学校/東香里中学校



- ・南向き
- ・最上階
- ・即入居可

担当者コメント → 室内丁寧に使用です。陽当たりがよく、通風・採光も良しです。

■所在地: 枚方市釈尊寺町 ■交通: 京阪交野線「部津」駅徒歩15分 ■専有面積: 54.37㎡  
■バルコニー面積: 9.03㎡ ■構造: RC造陸屋根5階建て5階部分 ■建築: 昭和52年8月  
■管理費: 6,000円/月 ■修繕積立金: 8,000円/月 ■管理形態: 全部委託 ■引渡し: 即時 ■取引形態: 仲介





# あなたの不動産 売って下さい！

## 売却

## 物件

戸建

相続物件・空家・空地・駐車場地  
古家付土地・マンション・店舗！

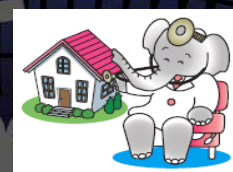
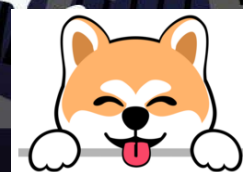
土地

相談・査定 無料です 秘密厳守

◇不動産営業スタッフ(正社員)・  
ちらしポスティングスタッフ募集中◇



「ひらつー」に  
最新情報掲載中→  
柴犬ミルク出演中



国土交通大臣(8)第4471号 (公社)全国宅地建物取引業協会正会員 関西不動産情報センター会員

お問合せはお気軽に...

ハートフルコミュニティDAITOH 大東住建株式会社 ☎072(831)0085

〒572-0082 寝屋川市香里本通町5-11 ●定休日 火曜日・水曜日 URL: <https://www.daitoh.info> E-mail: [info@daitoh.info](mailto:info@daitoh.info)

